

Mentaal gezonder én toekomstbestendig

De ggz in 2035

Ruth Peetoom, voorzitter de Nederlandse ggz





De vooroordelen voorbij

**Clënten, naasten en hulpverleners
ggz-instellingen slaan alarm: 'Het
gaat verontrustend mis'**

**Opinie: Zelden stond ik als
huisarts zo machteloos. Wat
ik ook doe, ik krijg geen hulp
voor Jordy**

**Psychiatrische patiënten weer vaker en langer
in isoleercel**

3,3 miljoen
mensen



1 op de 7
jongeren



>50% van de
arbeids-
ongeschiktheid



Weg met het stigma





Mentale
Diversiteit

De wereld verandert. En de ggz ook.



Querido
over het ontstaan
van de sociale
psychiatrie
in Nederland

ooit'n
normaal
mens
ontmoet?

en..., beviel't?



Digitale Poli

Flexibele behandeling
vanuit huis

Als je je Abrecht aanmeldt voor een ambulant, poliklinische behandeling voor angst-, trauma-, identiteits- of persoonlijkheidsproblematiek, kun je mogelijk in samenwerking voor een volledige digitale behandeling.afhankelijk van je huidige zorg krijg je te maken met één of meerdere behandelaars. Je wordt niet in weerwil van het contact met je behandelaar via beeldbellen en e-mail. Ook ontvang je feedback op digitale opdrachten uit behandelmodules die je uitvoert via de app. De behandeling kan bestaan uit cognitieve gedragstherapie, EMDR, psychotherapie en verschillende leefstijlmodules. Dit medicatie kan onderdeel van de behandeling zijn.

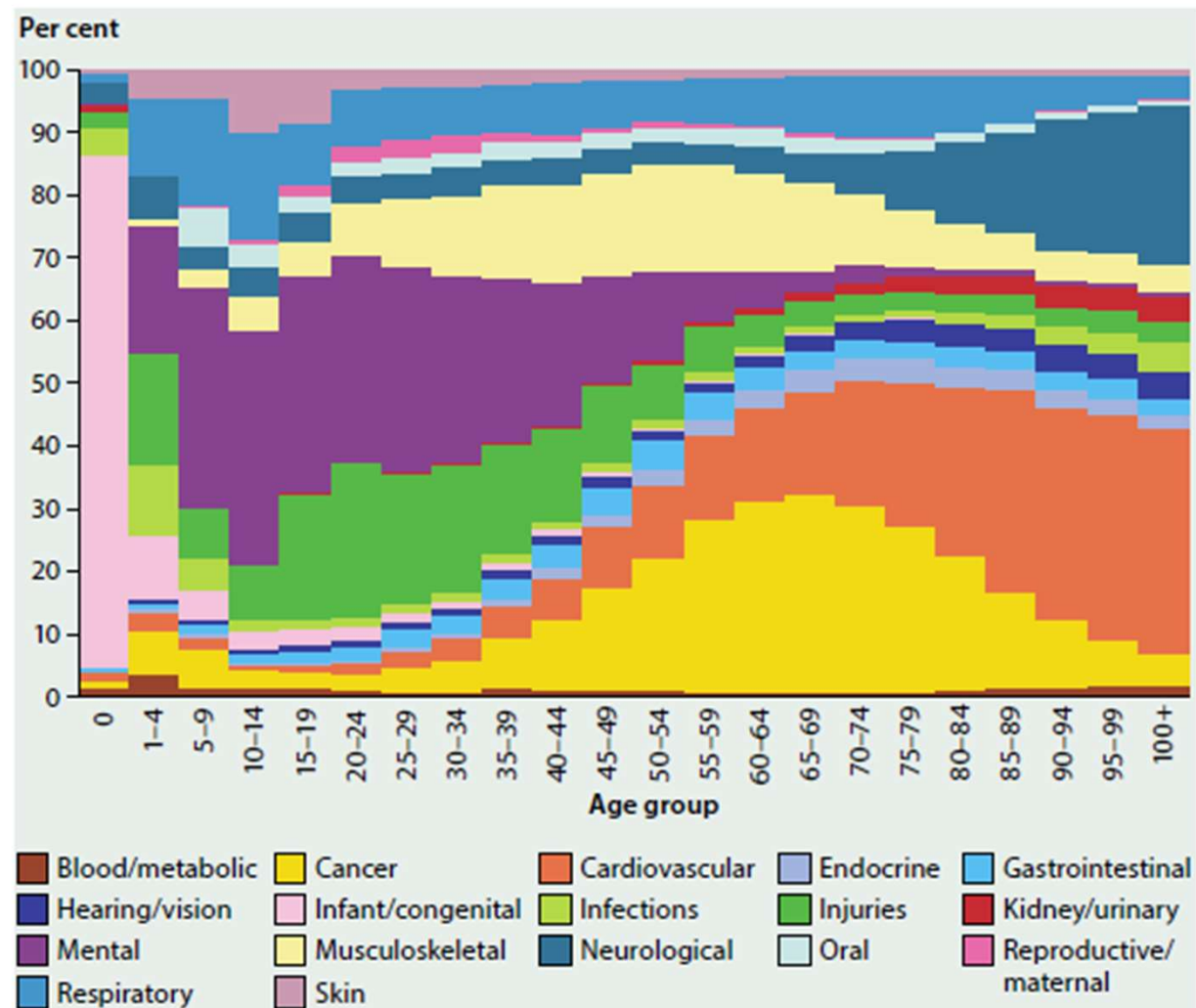


Medische jas



Hoe erg is het?

Figure 3.1.3: Burden of disease, by disease group and age, 2011



Source: Australian Burden of Disease Study 2011; Table S3.1.3.



te lange wachtlijst en toenemende vraag

Meer dan 80.000 mensen staan op de wachtlijst. Tussen 2009-2021 steeg het aantal mensen met psychische problemen met 53%.



te weinig zorgverleners

Als er niets verandert stijgen de vacatures van 4.800 in 2021 naar 11.200 in 2030.



hoge financiële druk

Ruim een derde van de ggz-instellingen schrijft rode cijfers.

Gezamenlijke visie op een mentaal gezonder 2035



de
Nederlandse
ggz

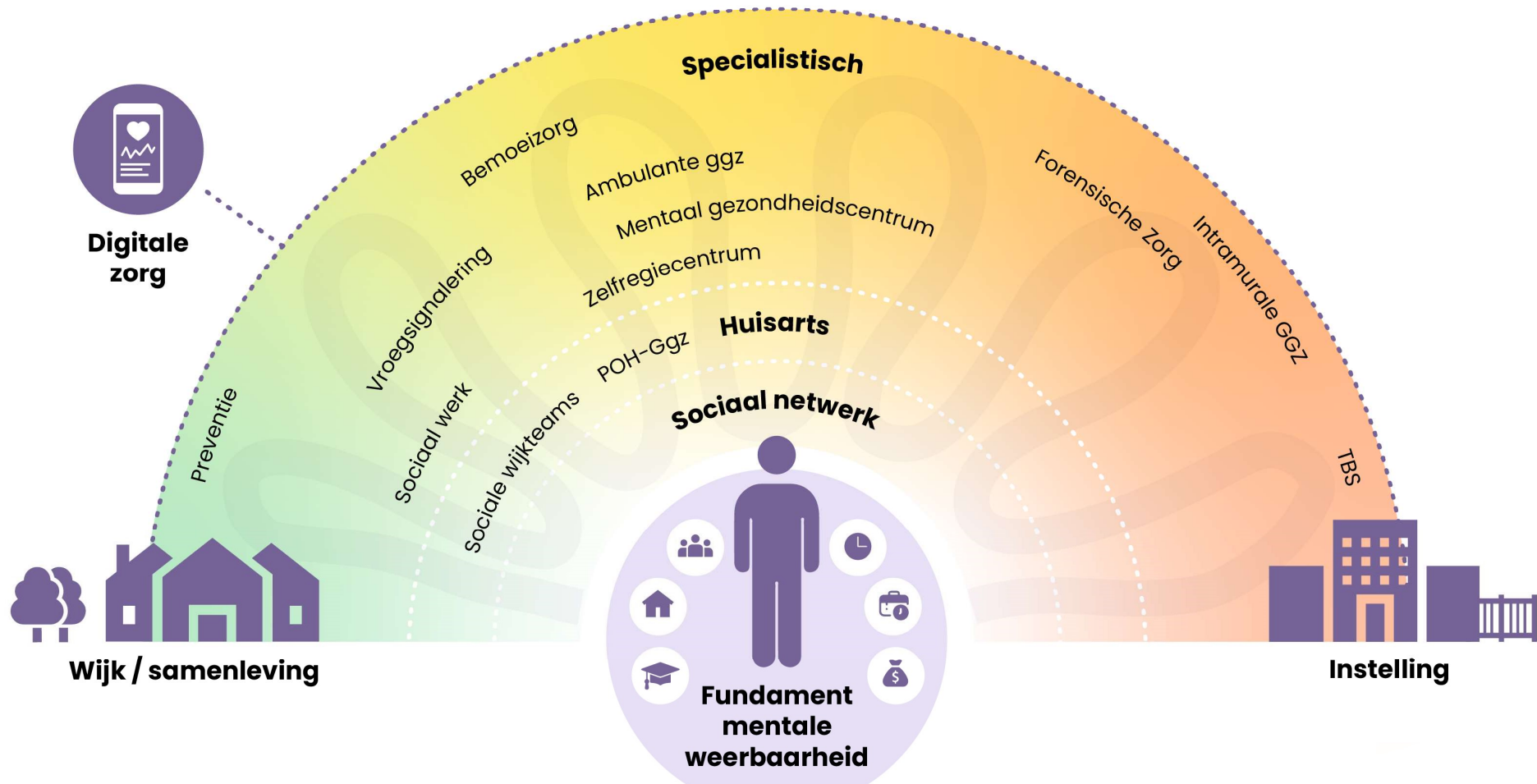
NEDERLANDSE
VERENIGING VOOR
PSYCHIATRIE



NIP
Nederlands Instituut
van Psychologen

Samen voor een mentaal gezonder Nederland in 2035

Zorg en ondersteuning die meebeweegt met de behoefte van de mens



Zorgen voor:

- 1 ondersteuning en zorg die meebeweegt met de cliënt
- 2 organisatie en financiering die flexibel meebeweegt
- 3 voldoende beschikbare menskracht
- 4 goede kwaliteit, kennis en data in de ggz

De rol van
onderzoek en
technologie



Een
samenlevings-
vraagstuk?



**ooit'n
normaal
mens
ontmoet?**

en..., beviel 't?

deze spiegel wordt u voorgehouden door de Stichting Pandora