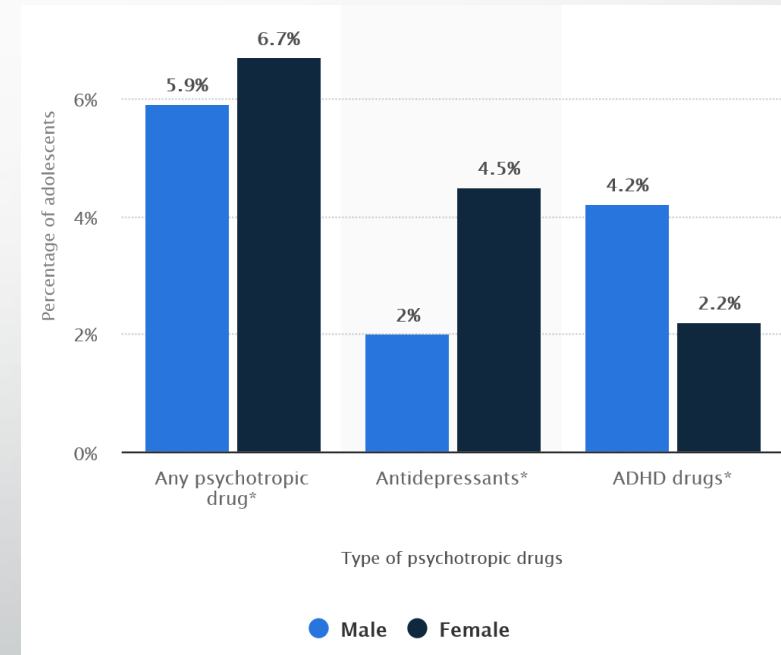
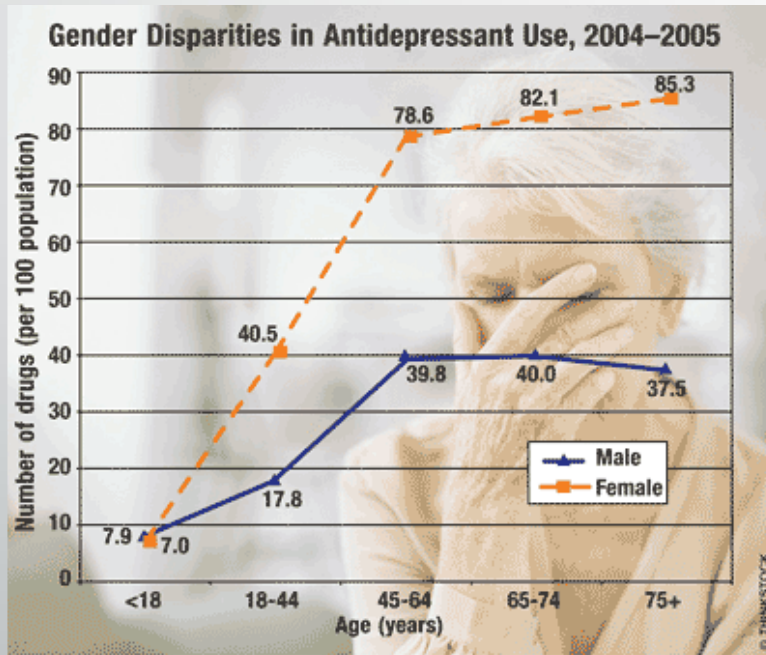


Gender verschillen in psychofarmaca gebruik

Edith Liemburg

GGZ Friesland
UMCG/GGZ Drenthe

Medicatiegebruik ♀ > ♂



Vraagstelling

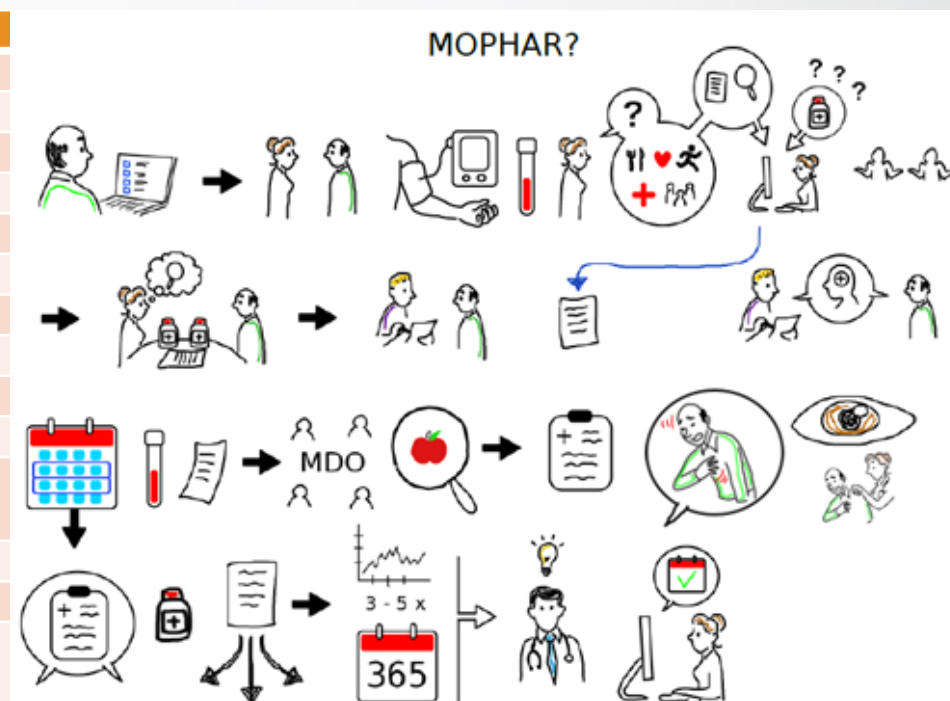
- Zijn er genderverschillen in psychofarmaca gebruik?
- Is er een effect van vrouwelijke cyclus (pre, peri- versus postmenstrueel)
- Komen bepaalde kenmerken vaker voor in mannen of vrouwen die wel/geen psychofarmaca gebruiken?
- Welke verklarende factoren zijn er voor gender verschillen?

Hypothesen

- Vrouwen gebruiken meer psychofarmaca dan mannen, vooral antidepressiva en kalmeringsmiddelen
- Deze verschillen zijn het grootst in de groep jonger dan 40 jaar
- Er zijn verschillen in dosering van de gebruikte middelen
- Deze kunnen verklaard worden door factoren bekend uit de literatuur

Demografie (MOPHAR)

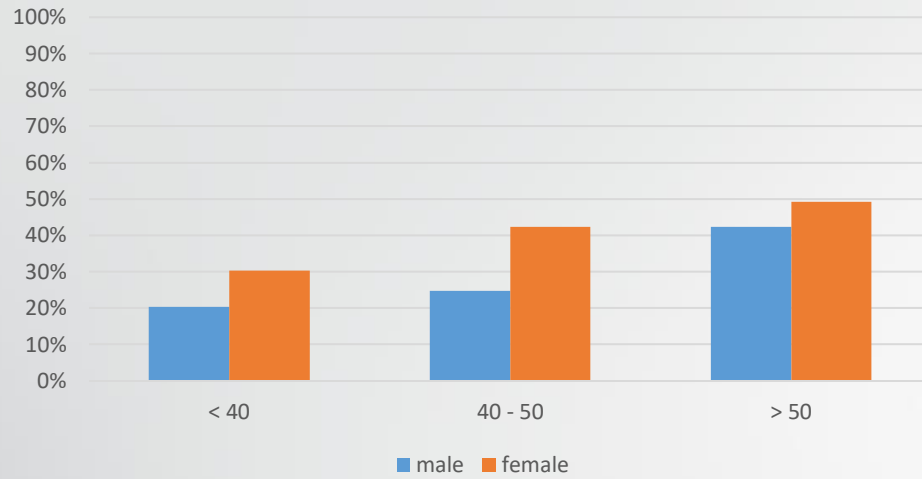
			Man		Vrouw	
	Totale N	Categorie	Gemiddelde/%	SD/N	Gemiddelde/%	SD/N
Geslacht	2476	Man	41,8%	1034	58,2%	1442
Leeftijd (jaren)	2485		45,6	15,6	43,9	16,7
Leeftijdsgroep (jaren)	2485	< 40	36,8%	381	45,1%	650
		40 - 50	24,1%	249	20,3%	293
		> 50	39,1%	404	34,6%	499
Diagnose	2245	Depressie	36,7%	335	39,8%	531
		Bipolair	15,7%	143	11,3%	150
		Angst	28,8%	263	39,3%	524
		Middelengebruik	10,2%	93	4,5%	60
Psychofarmaca gebruik	2444	Antidepressiva	29,2%	306	39,3%	559
		Antipsychotica	19,7%	201	20,8%	296
		Anxiolytica	20,9%	214	26,8%	381
		Stemmingsstabilisatoren	10,4%	106	10,5%	150



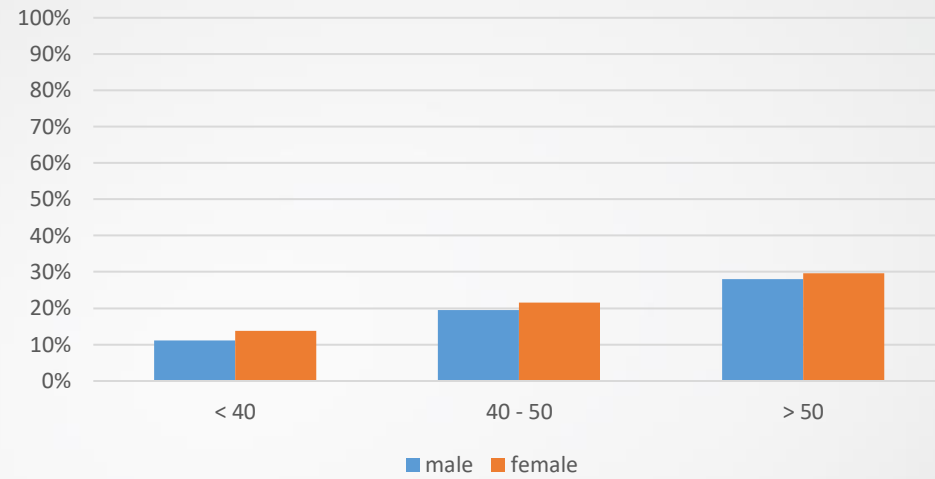
Psychofarmaca gebruik (ja/nee)



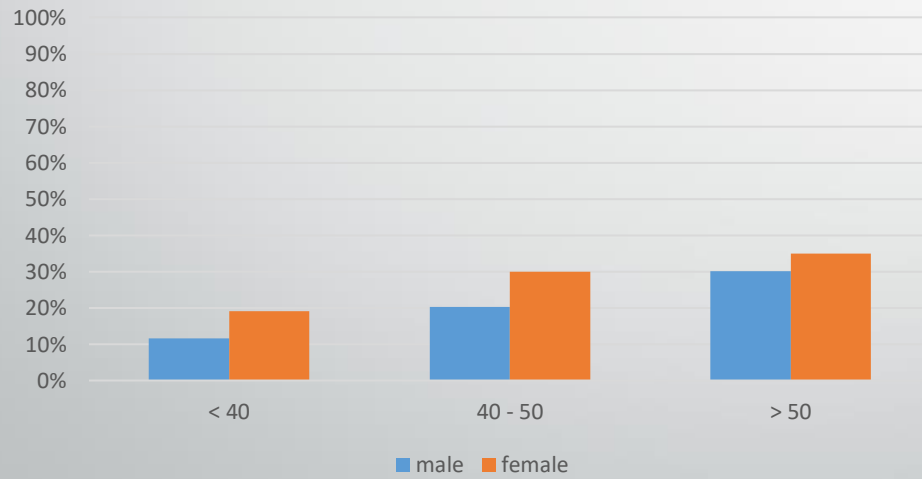
Antidepressants



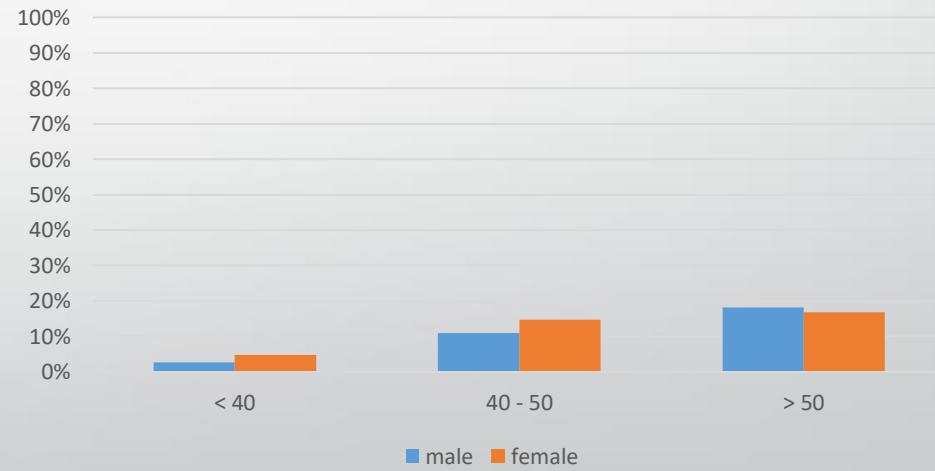
Antipsychotics



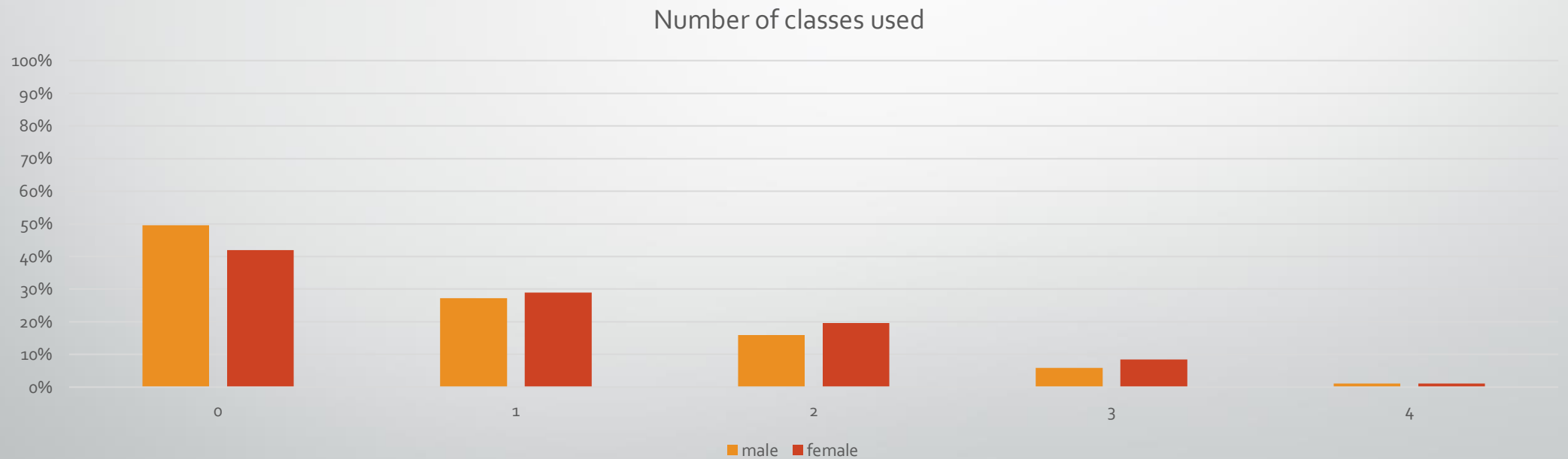
Anxiolytica/sedativa



Mood stabilizers



Aantal soorten psychofarmaca



Dosering psychofarmaca



Wat hangt samen met deze verschillen?

- Mannen die geen antidepressiva gebruiken minder zorg dan vrouwen die geen antidepressiva gebruiken
- Een diagnose affectieve stoornis of angststoornis heeft geen effect op het verschil in psychofarmaca gebruik tussen mannen en vrouwen
- Verschil in alcohol of middelengebruik heeft ook geen effect op het verschil in psychofarmaca gebruik

De volgende stappen: Wat is de achtergrond?

- Patient Factoren:
 - Demografie
 - Biologie
 - Verschillen in Respons op AD?
 - Persoonlijkheid
 - Klachtpresentatie
 - Hulp zoeken
- Behandelaar factoren:
 - Attitude
 - (H)erkennen klachten
 - Bias behandelaar



- ♂ < psychofarmaca?
- ♂ < bijwerkingen?
- ♂ > somatische gevolgen?

Vragen/opmerkingen/tips?



edith.liemburg@ggzfriesland.nl