

Persoonlijkheid, Identiteit en Zelf in Psychose

Anne Neeltje Scholte-Stalenhoef

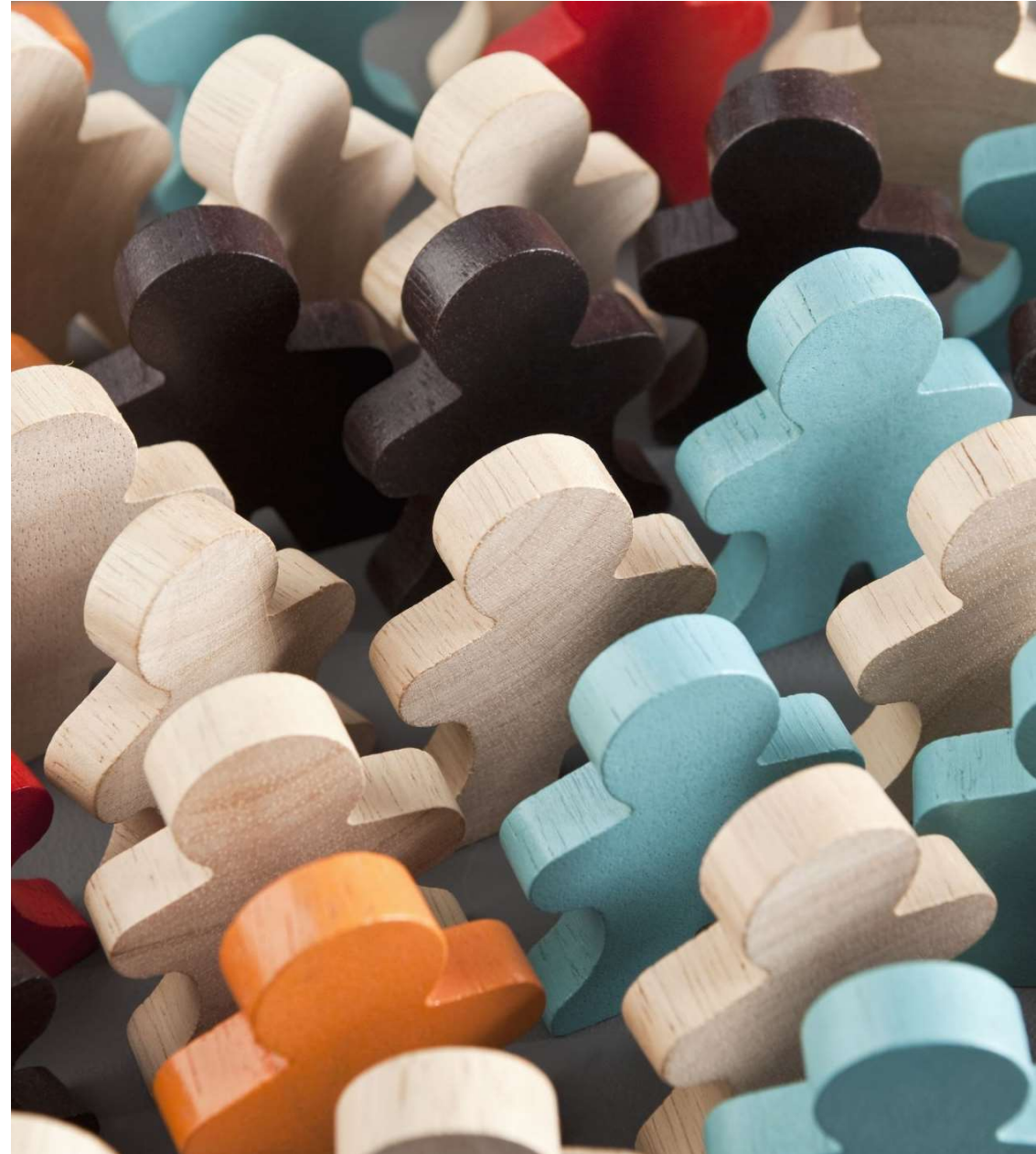
Psychiater UCP

a.n.scholte@umcg.nl



Inhoud

- Begrippen zelf, identiteit en persoonlijkheid
- Introductie model persoonlijkheid: Five Factor Model (NEO-FFM)
- Five Factor Model en psychose
 - Stabiliteit FFM, 'levels' bij psychotische kwetsbaarheid
 - Relatie FFM met symptomen
 - Relatie FFM met coping, zelfbeeld, kwaliteit van leven
- Continuüm psychose gevoeligheid en persoonlijkheidskenmerken
- GROUP studie: persoonlijkheid en symptomstress
- Samenvatting en take home message
- Vragen en discussie



Wie ben
ik?



Identiteit

‘In general, ‘identity’ is used to refer to one's social ‘face’ – how one perceives how one is perceived by others’.

Karen Whalley Hammell, *Perspectives on Disability and Rehabilitation*, 2006



Zelf

'Self' is generally used to refer to one's sense of 'who I am and what I am'.

ACT: observerend zelf

Het standpunt van waaruit je alles wat je ervaart kunt opmerken.





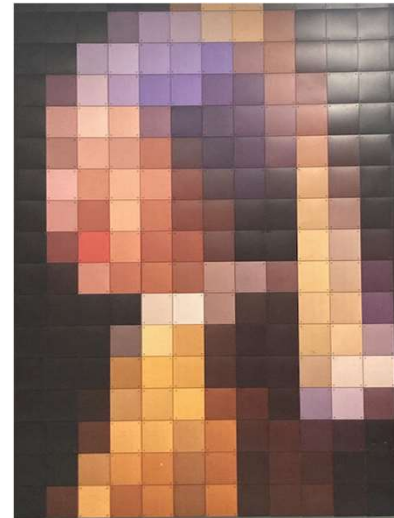
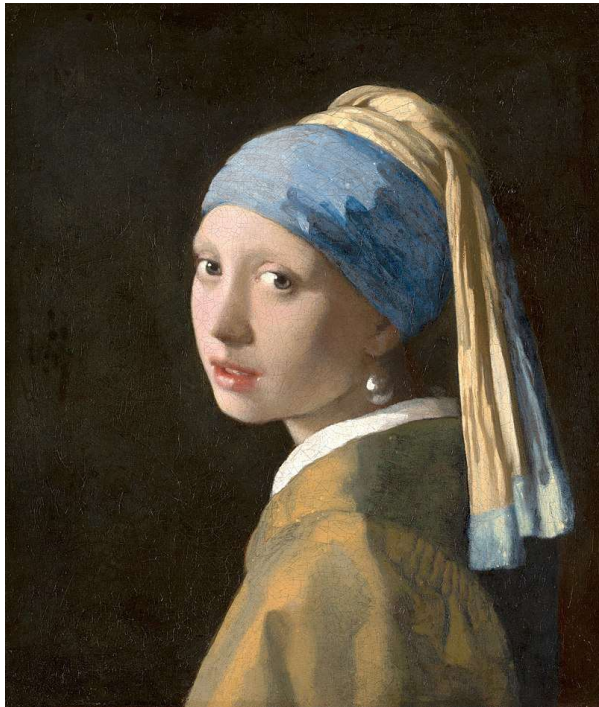
Persoonlijkheid

American Psychological Association (apa.org):

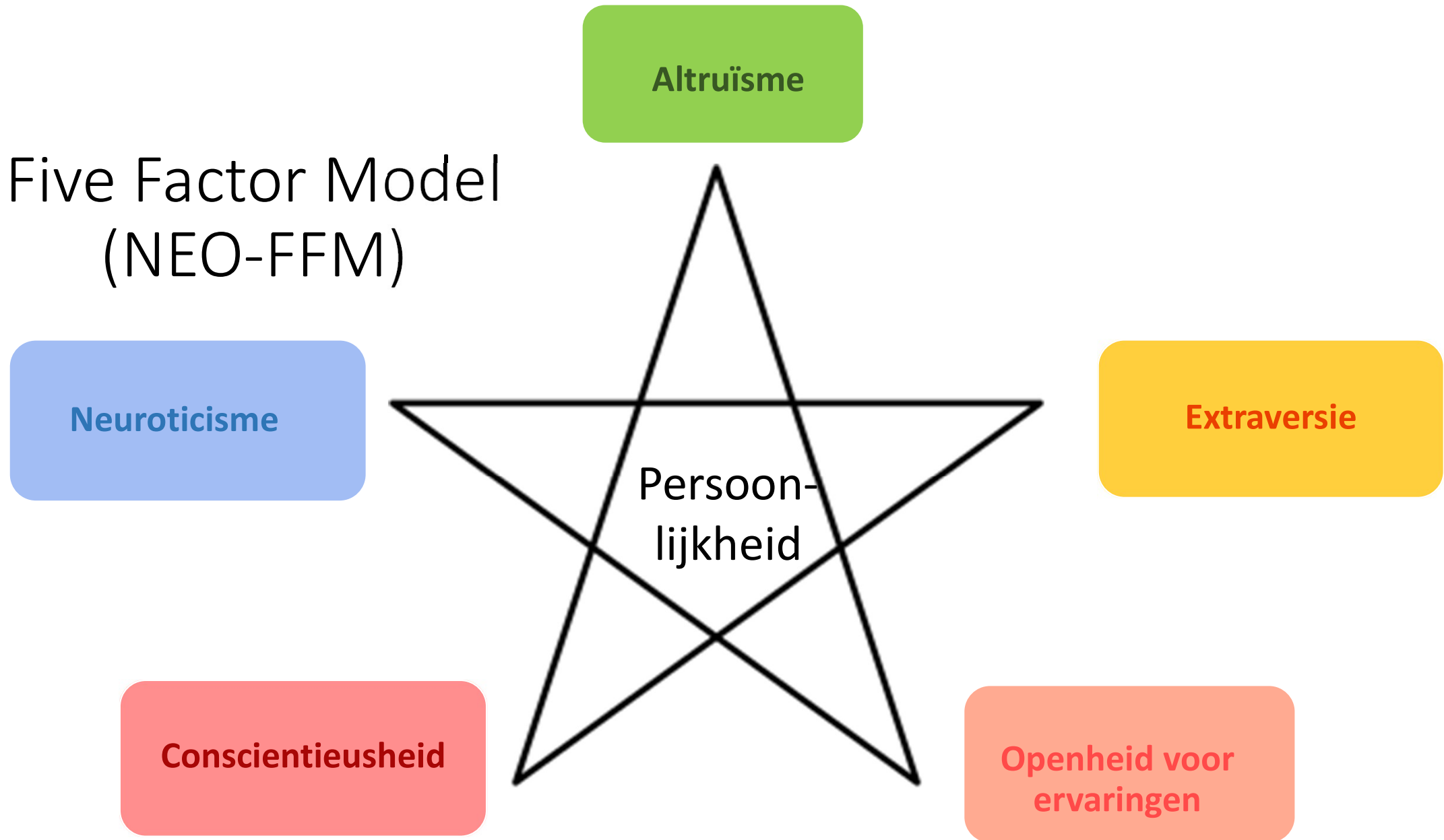
“Personality refers to the enduring characteristics and behavior that comprise a person’s unique adjustment to life, including major traits, interests, drives, values, self-concept, abilities, and emotional patterns. Various theories explain the structure and development of personality in different ways, but all agree that personality helps determine behavior.”

(adapted from the APA Dictionary of Psychology)

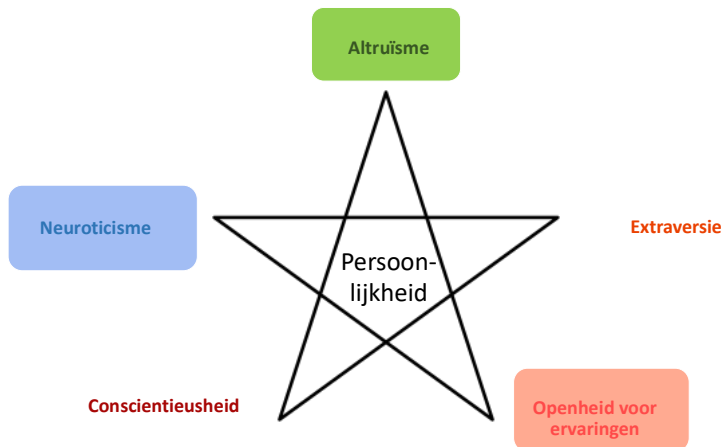
Meten is weten?



Five Factor Model (NEO-FFM)



NEO Five Factor Model



Neuroticisme:

De neiging om negatieve emoties te ervaren, te piekeren

Extraversie:

De neiging om vriendelijk en spontaan te zijn, plezier op te zoeken

Openheid voor ervaringen:

Algemene waardering van kunst, nieuwe ideeën, fantasie, ervaringen

Altruïsme / Agreeableness:

Algemene gerichtheid op sociale harmonie, samenwerken, behulpzaam zijn

Conscientiousness:

De neiging tot zelf-discipline, plichtsgetrouwheid, ambitie

Bij welk domein (NEOAC) hoort het item? (1)

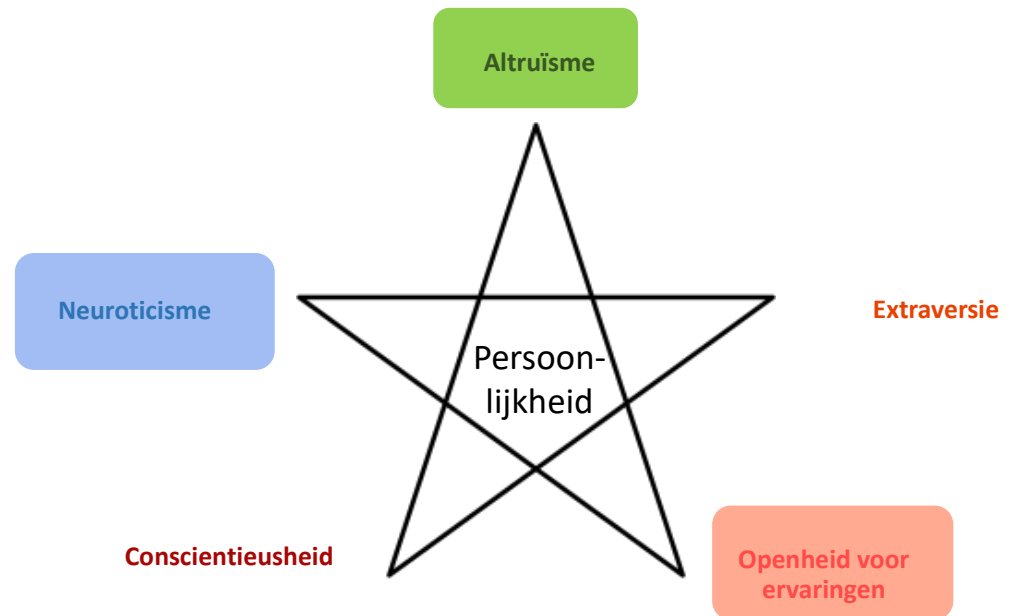
‘de meeste mensen die ik ken mogen mij graag’

‘ik heb me weleens zo geschaamd dat ik me alleen nog maar wilde verstoppen’

‘ik streef ernaar uit te blinken in alles wat ik doe’

‘ik heb vaak plezier in het spelen met theorieën of abstracte ideeën’

‘ik ben een vrolijk en levendig iemand’



Bij welk domein (NEOAC) hoort het item? (2)

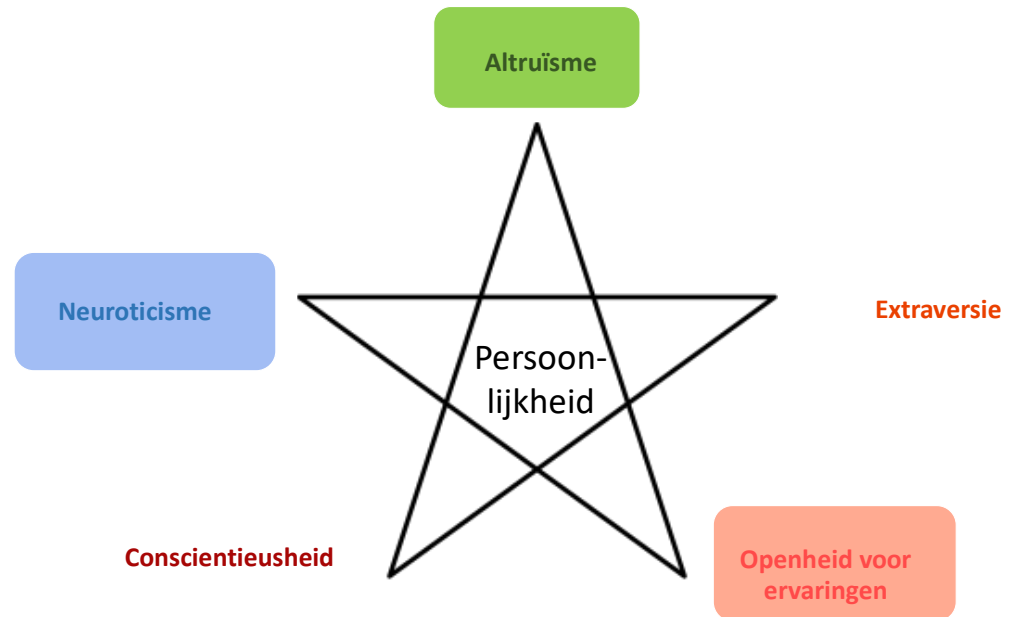
soms ben ik niet zo betrouwbaar als ik zou moeten zijn'

'ik voel me zelden angstig of zorgelijk'

'ik verzeil vaak in meningsverschillen met mijn familie en collega's'

'ik houd mijn spullen netjes en schoon'

'wanneer ik een gedicht lees of naar een kunstwerk kijk, voel ik soms een koude rilling of een golf van opwinding'



Five Factor Model en psychose

Stabiliteit FFM

L. L. Boyette et al. *Psychiatry Research* 229 (2015) 539–544

Neuroticism as a risk factor for schizophrenia

J. van Os & P. Jones. *Psychological Medicine*, 2001, 31, 1129–1134.

Geboorte cohort > 5.000 individuen op lft 16 jr

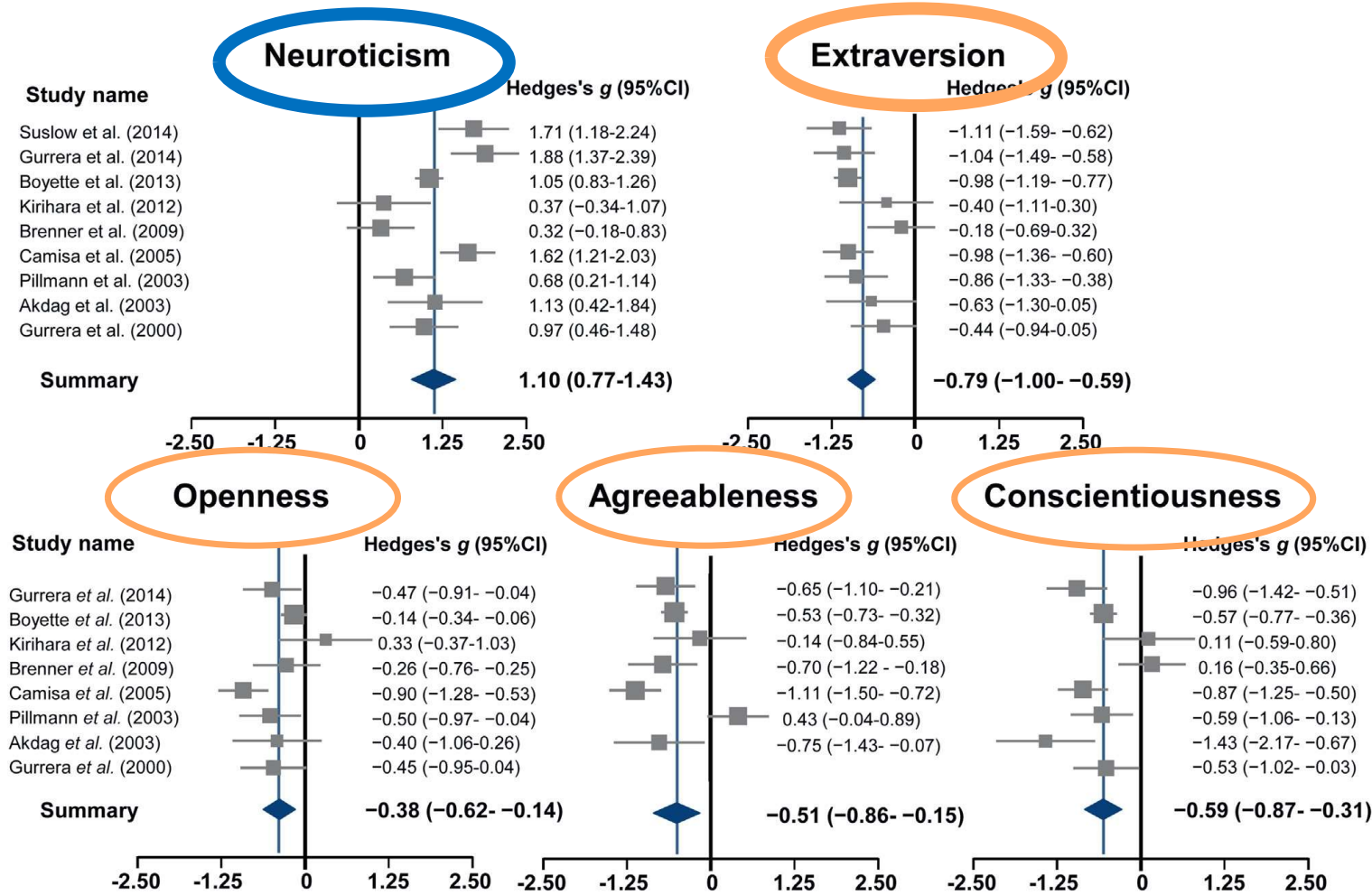
↑ N en ↓E voorspellen latere schizofrenie lft 36 en 43 jr

voor N: OR 1.93; 95% CI 1.09–3.34 (gecorrigeerd voor symptomen, leeftijd en sexe:
1.83; 95% CI 1.00–3.36)

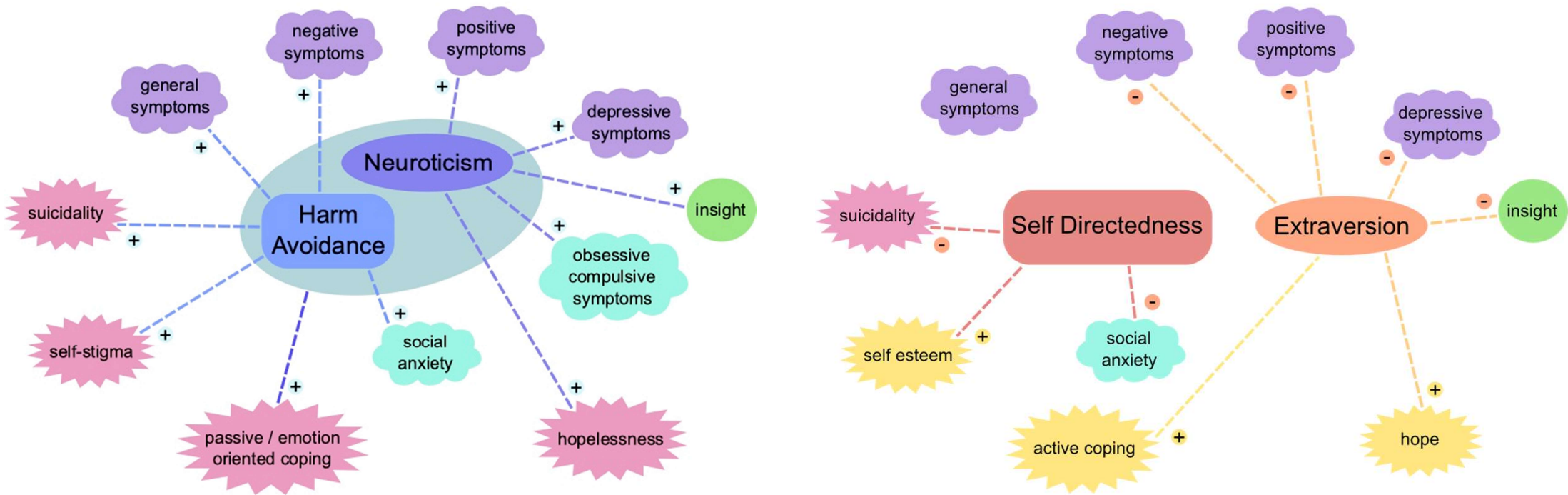
voor E: OR 0.49; 95% CI 0.25–0.94

Meta-analyse: five factor traits in schizophrenia

K. Ohi et al. Psychiatry Research; 240 (2016) 34–41

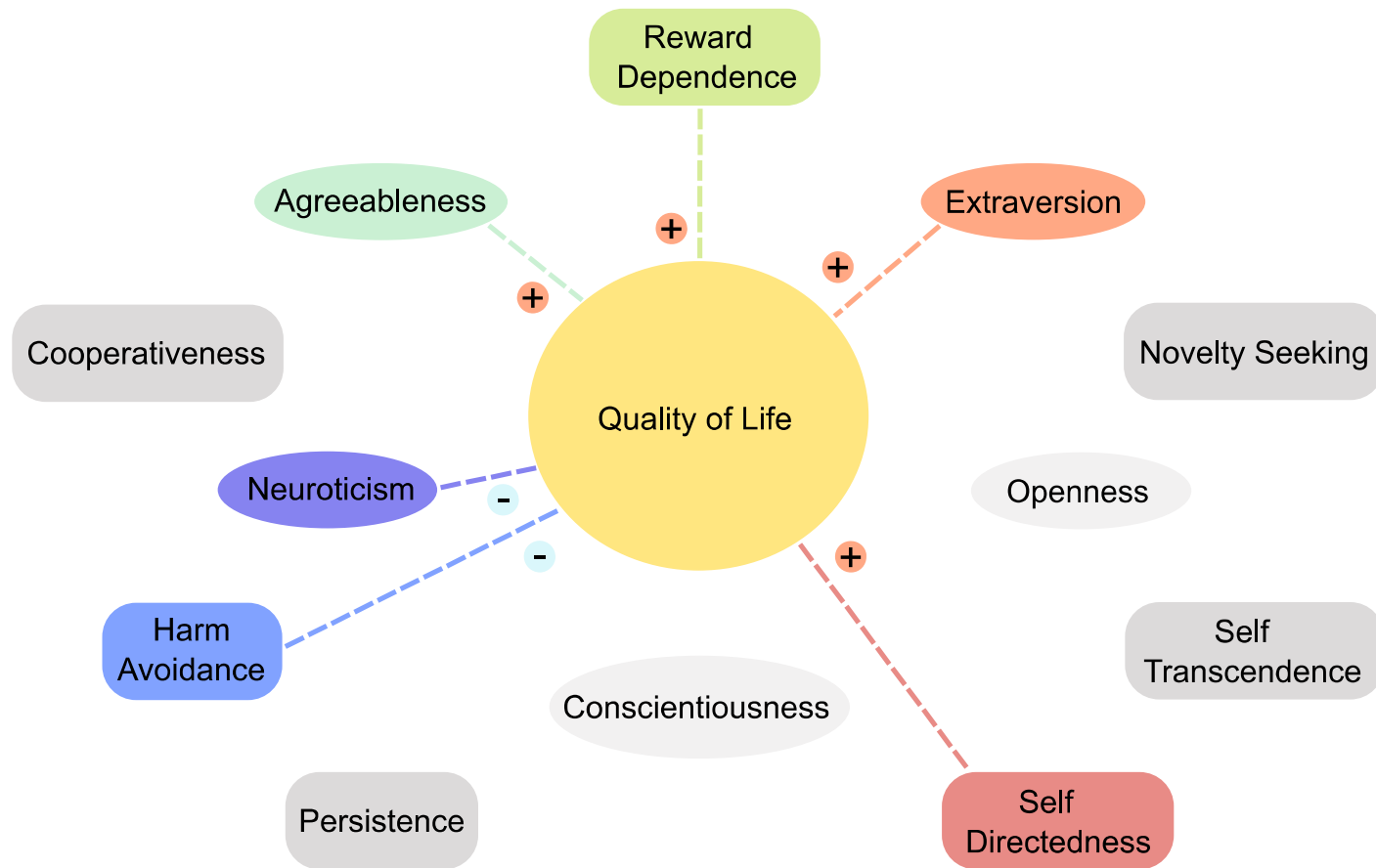


Review: klinische correlaten



Scholte-Stalenhoef, A. N., Pijnenborg, G. H. M., Hasson-Ohayon, I., Boyette, L.L.
Personality traits in psychotic illness and their clinical correlates: a systematic review. *Schizophr Res.* 252: 348-406.

Kwaliteit van leven



Review, inclusie 65 studies, verschillende covariaten

Deze associaties ook in studies die controleerden voor symptomen

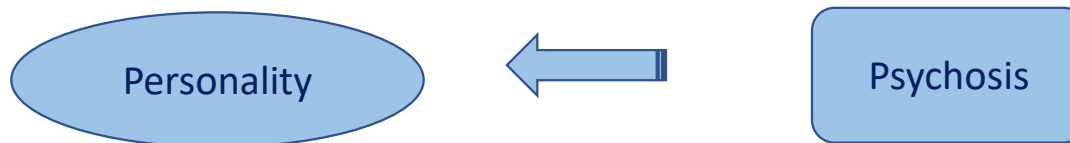
Interrelaties tussen persoonlijkheid en psychose

vrij naar: Andersen, A. M., & Bienvenu, O. J. (2011). Personality and psychopathology. *International Review of Psychiatry*, 23(3), 234-247.

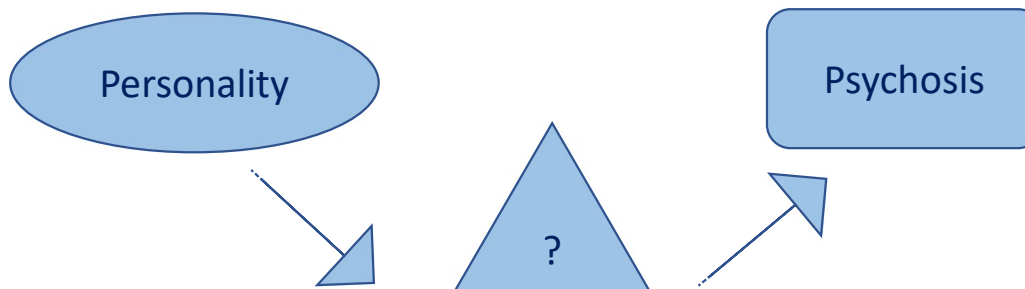
- Vulnerability / resilience effect



- State / scar effect

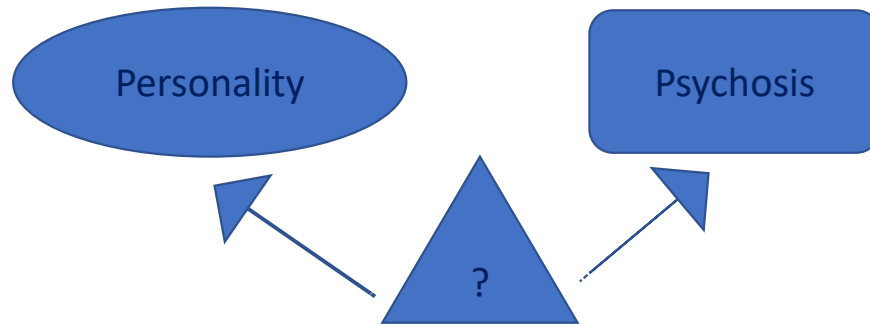


- Psychoplasty model (b.v. mediatie)



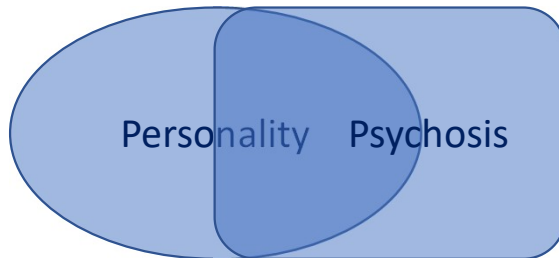
Of:

- Latente variabelen

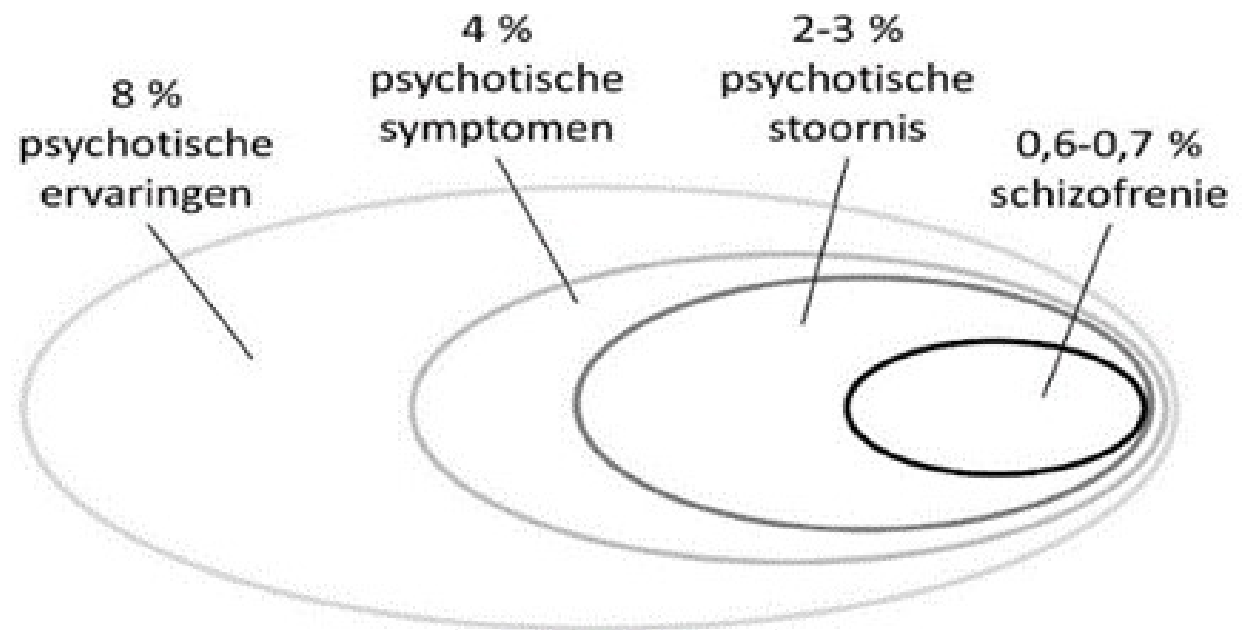


- Kandidaten voor latente variabelen: genes, enzymes, hormones, virusses, environment, attachment, etc

- Overlap



Continuüm

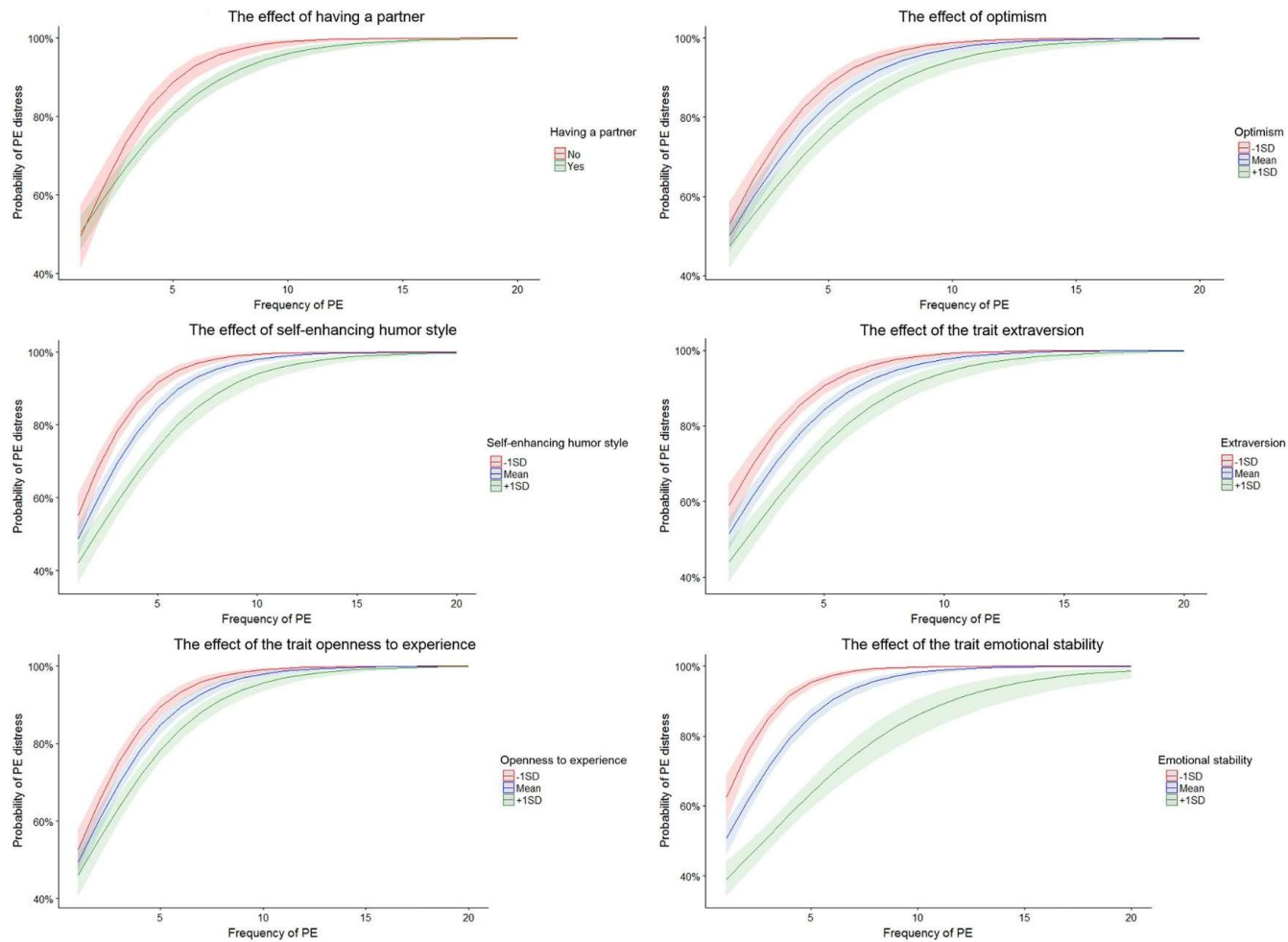


Bron: GGZ Standaard Psychose

Persoonlijkheid: continuüm



Algemene bevolking: subklinische ervaringen

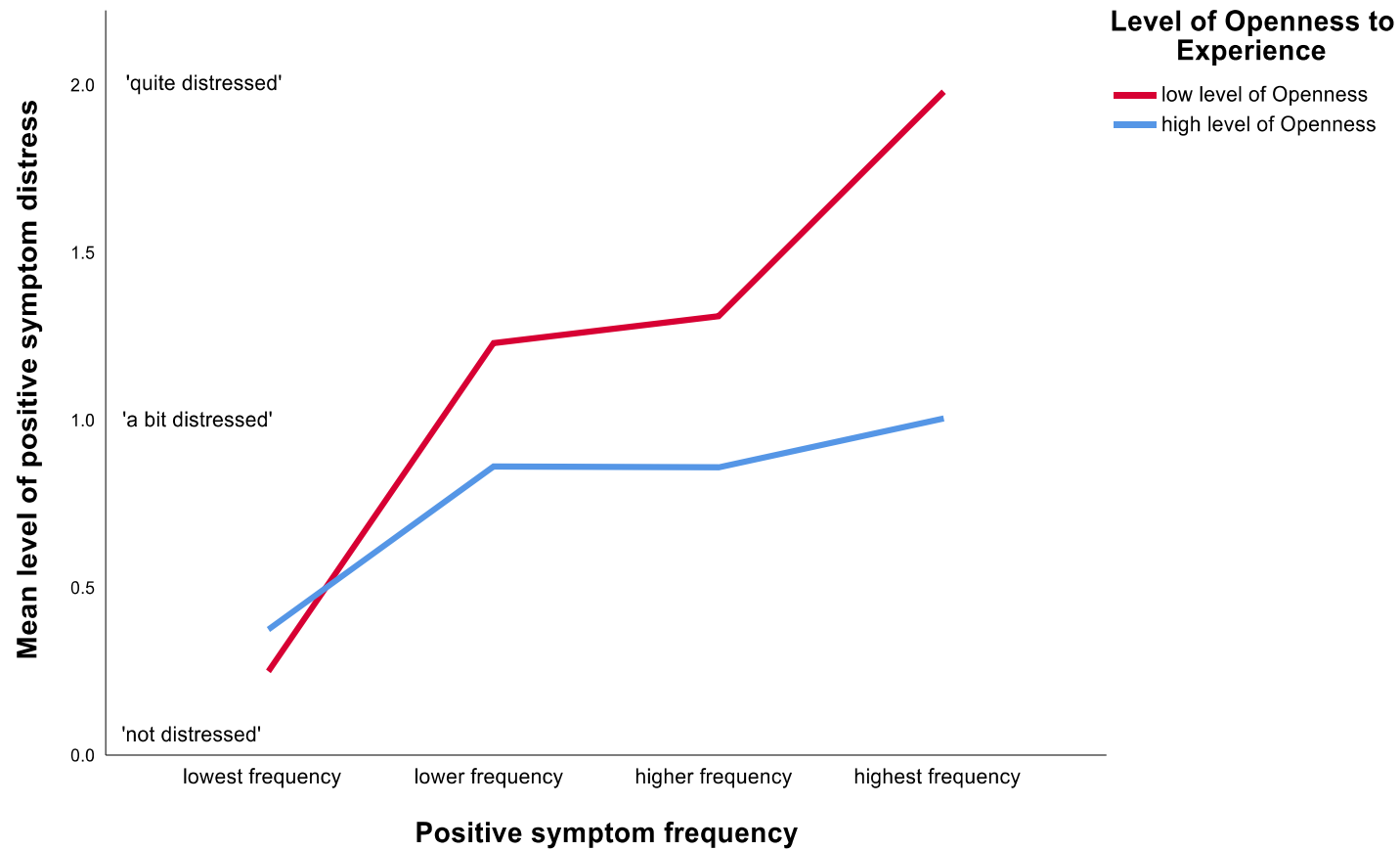


Kuranova, A. et al. 2020. 'Don't worry, be happy: Protective factors to buffer against distress associated with psychotic experiences', *Schizophr Research*, 223: 79-86.

Wat zien we in GROUP data?

- Persoonlijkheid FFM baseline:
 - 140 patienten, 216 broers / zussen, 102 controles
- (Subklinische) symptomen: CAPE
 - Symptoomfrequentie en symptoomdistress, baseline en na drie jaar
- Is er sprake van moderatie door Neuroticisme, Extraversie en Openheid op symptoom frequentie met symptoomstress na drie jaar?
- Gecontroleerd voor leeftijd, geslacht, IQ en baseline symptomen

Moderatie van symptoomstress door Openheid



Take home message

- Het zelf wordt vaak gezien als de essentie van 'ik', identiteit als sociaal gezicht en persoonlijkheid als geheel van min of meer stabiele neigingen en voorkeuren
- Hoewel persoonlijkheidstrekken in grote lijnen stabiel zijn, fluctueren deze met psychiatrische symptomen
- Persoonlijkheidskenmerken en symptomen van psychose zijn soms moeilijk van elkaar te onderscheiden
- Niveaus van persoonlijkheidstrekken zijn bij mensen met psychotische kwetsbaarheid gemiddeld anders dan gemiddelden in de bevolking
- Persoonlijkheidstrekken zijn gerelateerd aan kwaliteit van leven, aan inzicht in psychose, aan copingstijl in het algemeen en omgaan met stress door psychotische ervaringen in het bijzonder



Resumé:



<i>Neuroticisme</i>	↑ bij psychotische kwetsbaarheid	+ positive symptomen + depressive symptomen + dwang symptomen	- Kwaliteit van leven + inzicht - actieve coping + passieve coping
<i>Extraversie</i>	↓ bij psychotische kwetsbaarheid	- positive symptomen - negative symptomen - depressive symptomen	+ Kwaliteit van leven - inzicht + actieve coping - actieve coping
<i>Openheid</i>	↓ bij psychotische kwetsbaarheid	+ positieve symptomen	- moderatie symptoom stress
<i>Altruïsme / Agreeableness</i>	↓ bij psychotische kwetsbaarheid	- positive symptomen	+ Kwaliteit van leven + inzicht
<i>Conscientieusheid</i>	↓ bij psychotische kwetsbaarheid		

Met dank aan:

- Onderzoeksdeelnemers
- Medewerkers PROGR-S, medewerkers GROUP
- Prof. Dr. Marieke Pijnenborg
- Lindy-Lou Boyette, Assistent Professor
- Prof. Ilanit Hasson-Ohayon
- Prof. Dr. Richard Bruggeman
- Andere mede-auteurs



Vragen? Discussie?