

Grip op stemming: dagboekmetingen bij bipolaire stoornis

Evelien Snippe
&
Bennard Doornbos



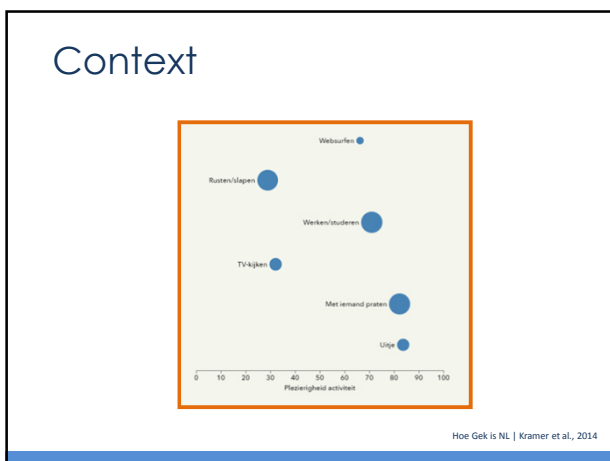
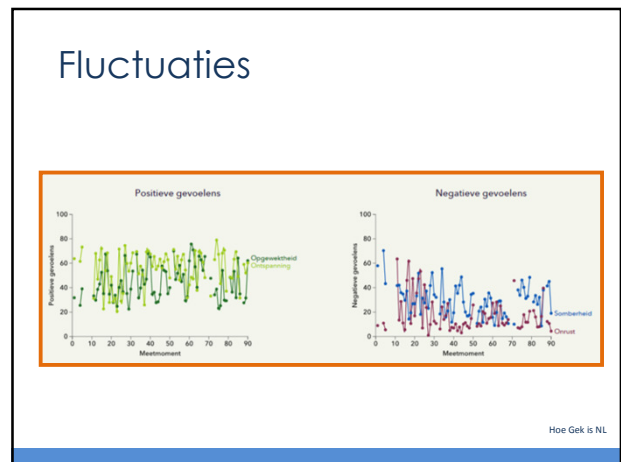


Disclosure belangen spreker

| | |
|---|--|
| (potentiële) belangenverstrengeling | Geen |
| Voor bijeenkomst mogelijk relevante relaties met bedrijven | Bedrijfsnamen |
| <ul style="list-style-type: none"> • Sponsoring of onderzoeksgeld • Honorarium of andere (financiële) vergoeding • Aandeelhouder • Andere relatie, namelijk ... | <ul style="list-style-type: none"> • • • • |

Dagboekmetingen: Experience Sampling, Electronic Momentary Assessments (EMA), ambulatory assessments

- Meerdere keren per dag
- Symptomen, stemming, context, dagelijkse gedragingen/cognities
- Op dat moment / sinds vorige meting
- Betrouwbaar en makkelijk

Wat willen behandelaars en cliënten?

- Toepassingen dagboekmetingen in de klinische praktijk
- Focusgroepen

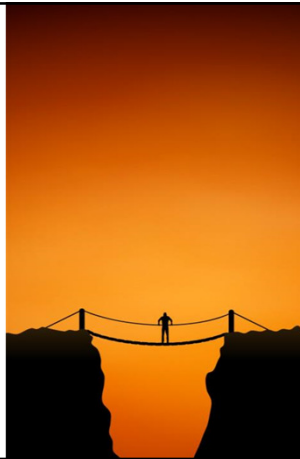


Fionneke Bos
 Lian van der Krieke
 Evelien Snippe
 Marieke Wichers
 Richard Bruggeman



Toepassing

- Diagnostiek
 - Wat is er aan de hand?
 - Wat hangt samen?
 - Case-conceptualisation
- Behandeling
 - Monitoren voortgang
 - Motivatie voor doorgaan met medicatie
 - Vinger aan de pols



Voordelen

- Nieuwe inzichten
- Motiverend
- Manier om te laten zien hoe het gegaan is
- Gerichter behandelen



Dagboekmetingen bij bipolaire stoornis

Kunnen we wisselingen in depressie en manie voorspellen?



ggz Drenthe
geestelijke gezondheidszorg

Nu is het aan jullie

- Onderzoek naar voorspellen van wisselingen in manische en depressieve klachten.
- Welke concepten zou je meten?
 - relevante klachten/ uitlokkende factoren

Onze opzet: concepten

Depressie

- Stemming
- Waardeloosheid
- Eetlust

Uitlokkers

- Slaap
- Sociale interacties
- Piekeren
- Lichamelijke activiteit
- Gebeurtenissen

Manie

- Agitatie
- Afleidbaarheid
- Verhoogde activiteit
- Alertheid
- Gedachte vlucht
- Opgeblazen eigenwaarde
- Spreekdrang

Met welke vragen zou je meten?

- Welke vragen van de lijst?
- Hoeveel vragen?
- Op wat voor antwoordschaal?
- Hoe vaak meten per dag?

Onze keuzes op basis van interviews

Depressieve stemming

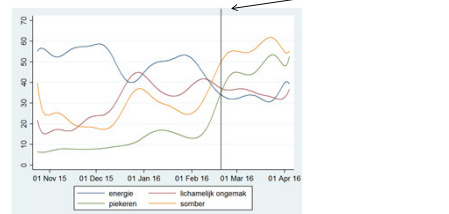
- Ik voel me somber
- Ik voel me lusteloos
- Ik voel me neerslachtig ←

Agitatie

- Ik voel me rusteloos
- Ik voel me onrustig
- Ik voel me gejaagd ←
- Ik voel me nerveus/zenuwachtig

Onze onderzoeksopzet

- 20 patiënten met snel wisselende bipolaire klachten
- 2 maanden, 25 vragen 5x per dag
- Wat verandert eerst?



Tips!

- Momentary of sinds vorige meetmoment?
- Liefst continue schaal
- Hoe vaak meten:
 - Hoe snel is het effect?
 - Fluctueert het op moment, dag, of weekniveau
- Niet meer dan 2 minuten om in te vullen

Gezocht!



- Behandelaren voor kwalitatieve interviews
- Instellingen voor TRANS-ID onderzoek
 - Monitoren van stemming tijdens afbouwen van antidepressiva
 - Monitoren van stemming tijdens psychologische behandeling voor depressieve klachten
- E.snippe01@umcg.nl

