

umcg Universitair Centrum Psychiatrie

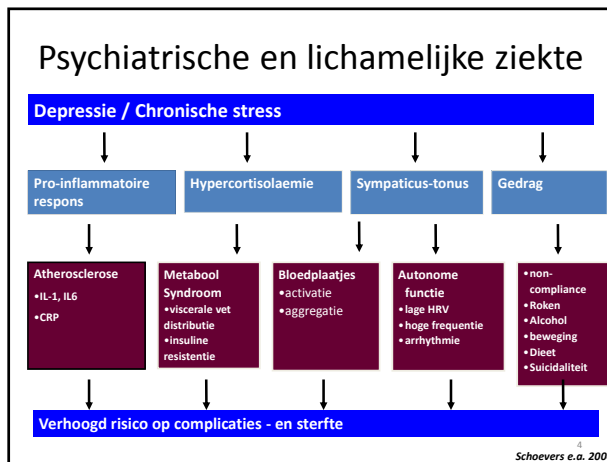
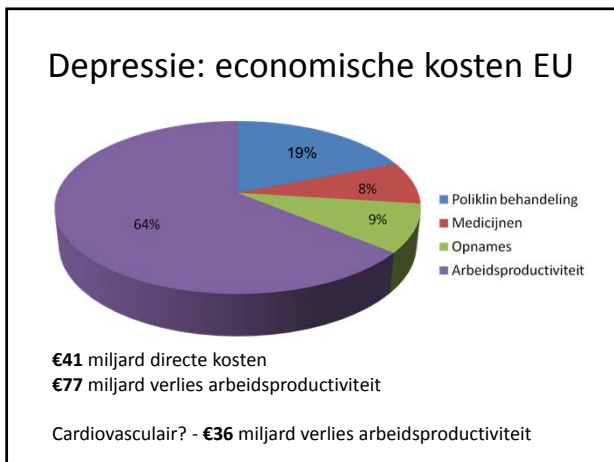
De RGOc-regio: de ideale proeftuin voor doelmatigheidsonderzoek

R.A. Schoevers
UMCG Psychiatrie
2 december 2014

WHO 2008 – hoogste ziektelast

Table 11: Leading global causes of YLD, high-income and low- and middle-income countries, 2004

Low- and middle-income countries			High-income countries		
Cause	YLD (millions)	Per cent of total YLD	Cause	YLD (millions)	Per cent of total YLD
1 Unipolar depressive disorders	55.3	10.4	1 Unipolar depressive disorders	10.0	14.6
2 Refractive errors	25.0	4.7	2 Hearing loss, adult onset	4.2	6.2
3 Hearing loss, adult onset	23.2	4.4	3 Alcohol use disorders	3.9	5.7
4 Alcohol use disorders	18.4	3.5	4 Alzheimer and other dementias	3.7	5.4
5 Cataracts	17.4	3.3	5 Osteoarthritis	2.8	4.1
6 Schizophrenia	14.8	2.8	6 Refractive errors	2.7	4.0
7 Birth asphyxia and birth trauma	12.9	2.4	7 COPD	2.4	3.5
8 Bipolar disorder	12.9	2.4	8 Diabetes mellitus	2.3	3.4
9 Osteoarthritis	12.8	2.4	9 Asthma	1.8	2.6
10 Iron-deficiency anaemia	12.6	2.4	10 Drug use disorders	1.7	2.4



Het vangnet van een veenkolonie

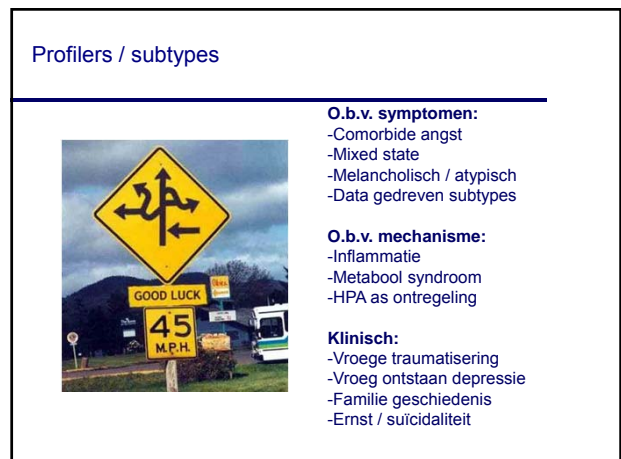
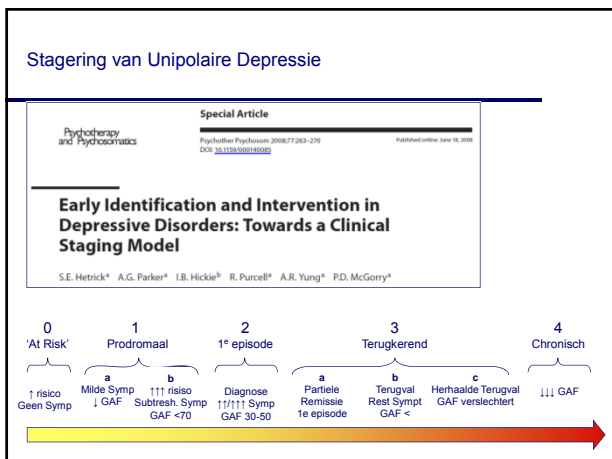
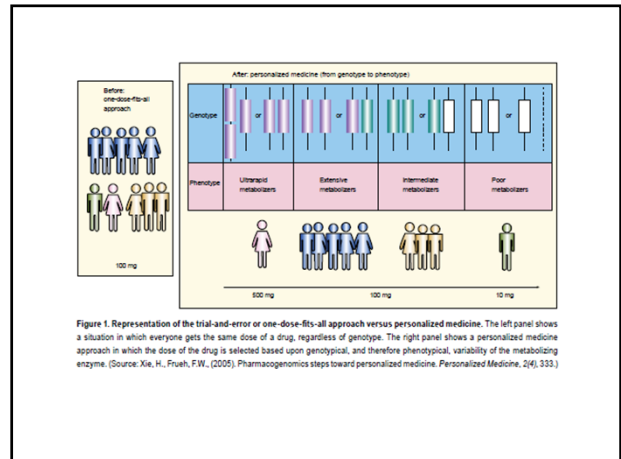
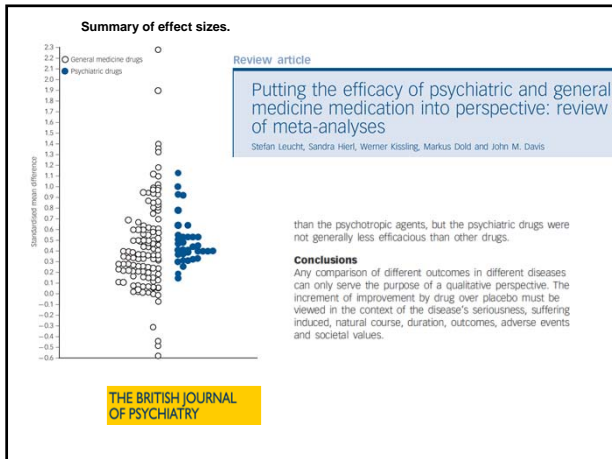
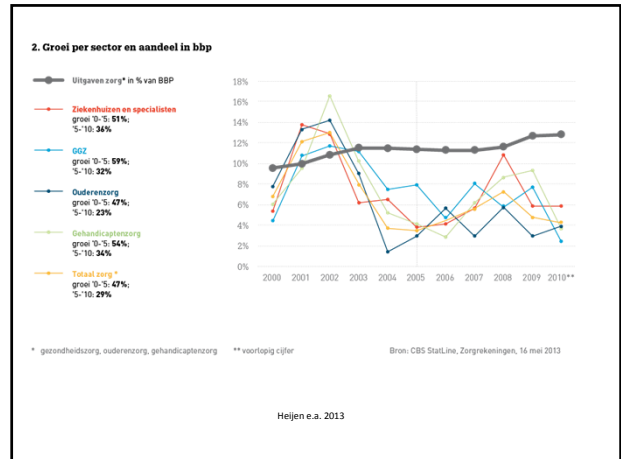
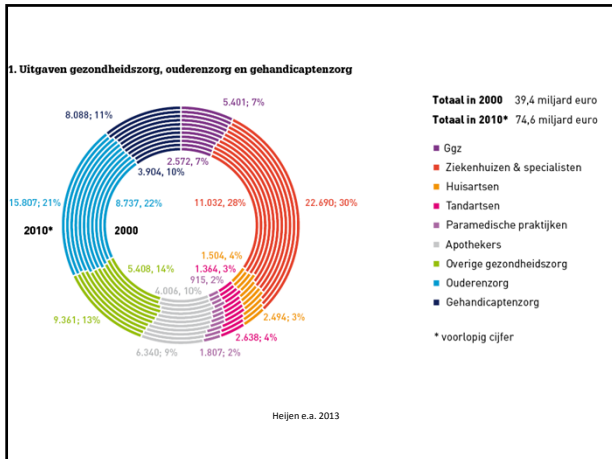
Percentage huishoudens dat verbonden is aan een sociale werkvoorziening

We zitten in een kale woonkamer op plastic maten...
 De makke van veel regelingen, reageert werkhouder...
 Maar als iemand ervoor kiest zich in te laten met criminaliteit, overtreedt hij de wet...

Ik moet elke week van een paar tientjes eten

Oud-geriefster Edison Bertius





Waarom een gezamenlijk initiatief?

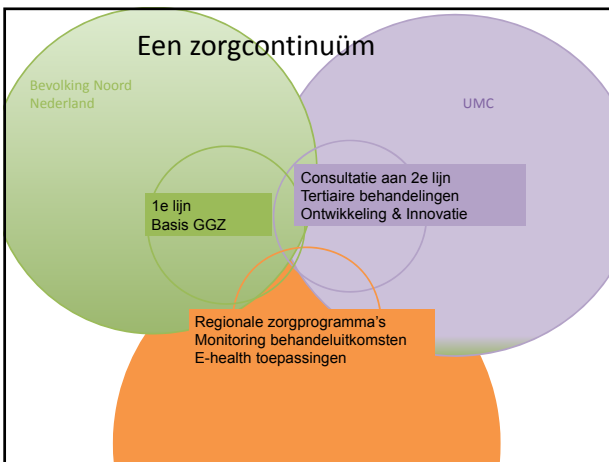
- Alle partijen hebben belang bij hoog kwalitatieve doelmatige zorg waarbij niet meer en niet minder wordt aangeboden dan noodzakelijk
 - Patiënten en hun naasten / vertegenwoordigers
 - Zorgaanbieders
 - Verzekeraars
 - De ‘BV Nederland’ en minister Schippers
- Niemand heeft het volledige overzicht over patiëntkenmerken, behandeltrajecten en kosten
- De Noordelijke regio is in de unieke positie om hierin het verschil te maken; proeftuin voor Nederland (!)

The Northern Netherlands Mental Health Network

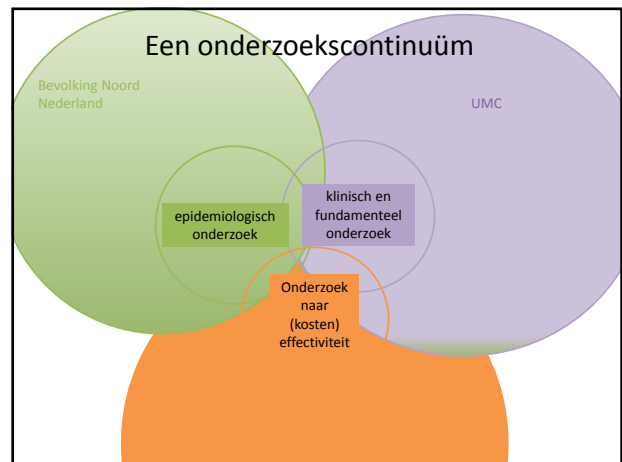
- 3,5 million inhabitants
- 6 large mental health providers
- 1 UMC
- 1 teaching region ‘OOR’
- 1 Datawarehouse
- 9856 medewerkers
- 90766 patiënten

Logos: umcc, mediant, GGZ Drenthe, Dimence, GGZ Friesland, Lentis.

Een zorgcontinuüm



Een onderzoekscontinuüm



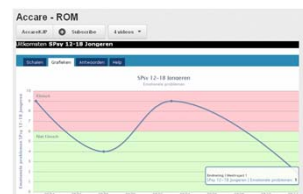
Routine Outcome Monitoring

RoQua

1. Hoe tevreden bent u met uw bezoek aan de polikliniek?

2. Hoe tevreden bent u met uw behandeling?

3. Hoe tevreden bent u met de begeleiding van de verpleegkundige of andere medewerkers, hoe tevreden bent u met het feit dat u in de kliniek bent?



17

Development eTechnology & Triage

Technologies shown: Medical Scanner, Electronic Endoscope, Health Station, Spirometer, Document Scanner, Dermoscope, Vital signs monitor, Multi-Coast, Resironics ActiCal.

Lifelines; healthy ageing study, 165.000 participants, 3 generations, physical & mental health

The screenshot shows the Lifelines website with a navigation bar (Home, Nieuws, Contact, In de pers, Video, Sporzieren) and a main content area featuring a news article titled 'Positieve veranderingen bij Lifelines' dated 2011-08-24. A sidebar on the right lists 'Deelnemer' categories: Kind & Jongere, Huisarts, Wetenschappelijk onderzoek, and Organisatie. A blue button indicates 'Aantal deelnemers per 12-06-2012: 83.493'.

TRAILS

TRacking Adolescents' Individual Lives Survey

Causes & consequences of (mental) health problems in adolescents and young adults

- 2700 adolescenten
- Gemiddelde leeftijd start: 11 jaar
- Follow-up > 10 jaar

Jacco:
40% kans op depressie voor 19^e jaar

TRAILS - Regional case register findings....

- 23% of TRAILS youngsters in contact with mental health before 20th:
 - Who are they?
 - Characteristics at 11, 13, 15th?
 - Care consumption?
 - Can we intervene earlier?

trails

RGOC Datawarehouse....

The pyramid diagram illustrates the hierarchy of care levels. From top to bottom: Tertiaire centra; zorgnetwerken, GGZ instellingen - ROM, 1e lijn gegevens, and Epidemiologische studies. To the right, a vertical bar represents 'Verzekeraars zorgconsumptie'.

Bestuurlijk akkoord GGZ 2012

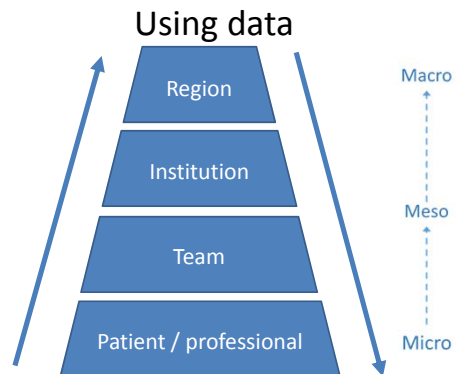
The diagram shows a funnel representing the care pathway. At the top is 'HUISARTS/ POH GGZ' with 'Triage en eerste GGZ zorg'. Below this is 'Basis GGZ' with '1 ½ lijn voor GGZ (incl. ELP)'. At the bottom, a yellow bar indicates '10-30% van volume' for 'Gespecialiseerde 2de lijns GGZ'. A curved arrow points from the bottom back to the 'Basis GGZ' level.

Belangrijke vragen GGZ anno 2014

- Kwaliteit & kosten effectiviteit; *de juiste behandeling voor de juiste patiënt op het juiste moment.*
- Profielen en vroegherkenning EPA patiënten (risicoverevening)
- Vroege interventies high-risk jongeren
- Evaluatie triage instrument(en) voor zorgtoewijzing
- Herschikking zorglandschap

Belangrijke vragen GGZ anno 2014

- Kwaliteit & kosten effectiviteit; *de juiste behandeling voor de juiste patiënt op het juiste moment.*



FlexMod: input

Target groups Interventions Coverage Adherence Effect Costs

Intervention	cov. %	adh. %	d	n	costs, €
Farmacotherapie	63.1%	70%	1,12	30	€ 82
psycho-educatie huisarts	23.4%	70%	0,39	30	€ 69
psycho-educatie POH'er	0.5%	50%	0,29	30	€ 36
Psychotherapie individueel	5.3%	70%	1,27	30	€ 1,154
Psychotherapie groep	0.0%	50%	1,27	30	€ 212
Combinatietherapie	2.4%	70%	1,34	30	€ 953
	0.3%	70%	0,68	30	€ 175
	0.0%	70%	1,00	30	€ 195

Data (for input) obtained from:

- Registers
- ROM systems
- Focus groups
- RCTs en meta-analyses
- Costing Tool (for costs)

FlexMod: input

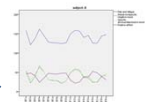
Base Case Scenario Alternative Scenario

GRIP = Personalized medicine bij SOLK

Afstemming van de behandeling op het individuele klachtprofiel van een patiënt

=> idiografische aanpak

ROM +



Personalized medicine

EMA: elektronisch dagboekonderzoek, Meerdere weken meerdere keren per dag via app, plus optioneel objectieve maten

Individueel profiel van kernklachten, uitlokkers en instandhouders

- concrete customized adviezen voor zelfmanagement via internet
- eCGT
- doorverwijzing naar gespecialiseerd behandelcentrum

Belangrijke vragen GGZ anno 2014

- Profielen en vroegherkenning EPA patiënten (risicoverevening)

Het Noord-Nederlandse Vroegdetectie & Interventie Programma

Deelnemers

- Accare
- Dimence
- GGZ Friesland
- GGZ Drenthe
- Lentis
- Mediant
- UCP-UMCG

5 Regio's à 500.000 inwoners

- Groningen
- Friesland
- Drenthe
- West-Overijssel
- Twente

Vroegherkenning EPA

- Vroegherkenning van voorstadia van psychosen en andere persistente psychopathologie
- Vroege interventie bij voorstadia door middel van evidence based en experimentele interventies
- Subdoelen:
 - Verbetering van de prognose in termen van sociaal functioneren
 - Voorkomen van het ontstaan van psychosen en andere persistente psychopathologie
 - Eerder herkennen van reeds bestaande aandoeningen

TRAILS

TRacking Adolescents' Individual Lives Survey

Causes & consequences of (mental) health problems in adolescents and young adults

- 2700 adolescenten
- Gemiddelde leeftijd start: 11 jaar
- Follow-up > 10 jaar



Belangrijke vragen GGZ anno 2014

- Herschikking zorglandschap

Concentratie en spreiding



- Regionaal netwerk
- Koppeling met onderzoek en innovatie
- Regionaal zorgprogramma incl wetenschappelijk onderzoek en topklinische faciliteiten

Het maatschappelijk rendement van de psychiatrie

Onderzoek naar kwaliteit en kosteneffectiviteit door het

RGOC

Rob Giel
Onderzoekcentrum



Discussie